

Pa-232 ギャザースリーブブラウス

キッズ

100・110・120・130

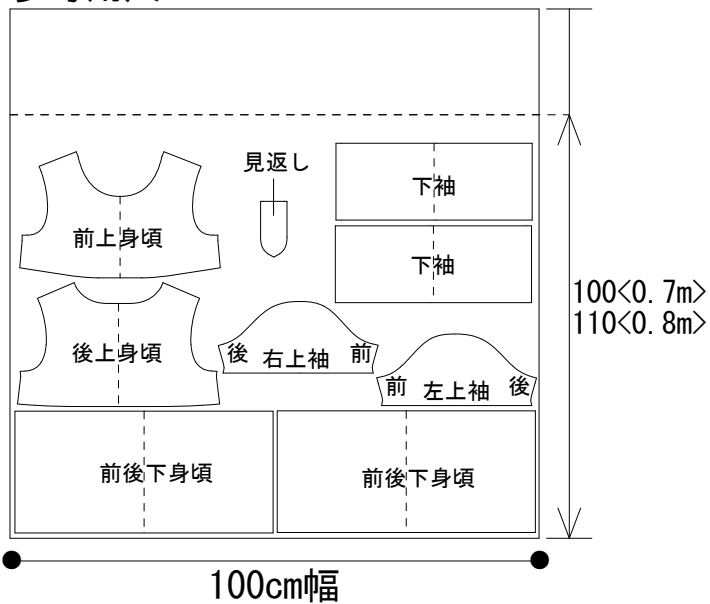
下記の図を参考に全てのパーツが配置できていることを確認してから裁断をしましょう。

- * 「わ」のパターンは開いた状態で配置しています。
- * 上袖は左右があるため、2枚のうち1枚はパターンを裏返した状態です。

◆100cm幅の場合◆

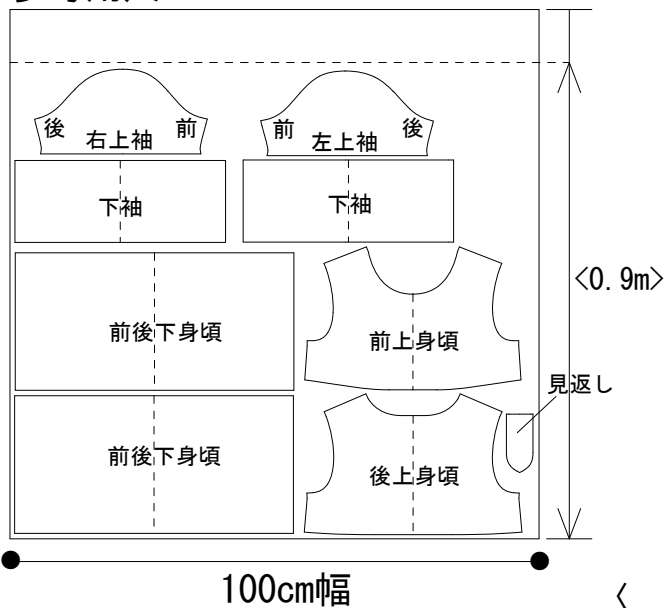
【100・110】

参考用尺 1m



【120・130】

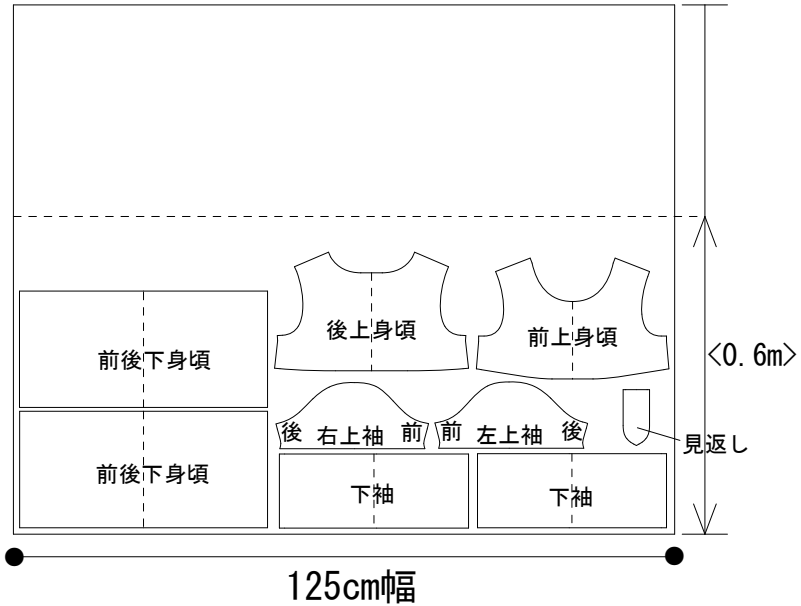
参考用尺 1m



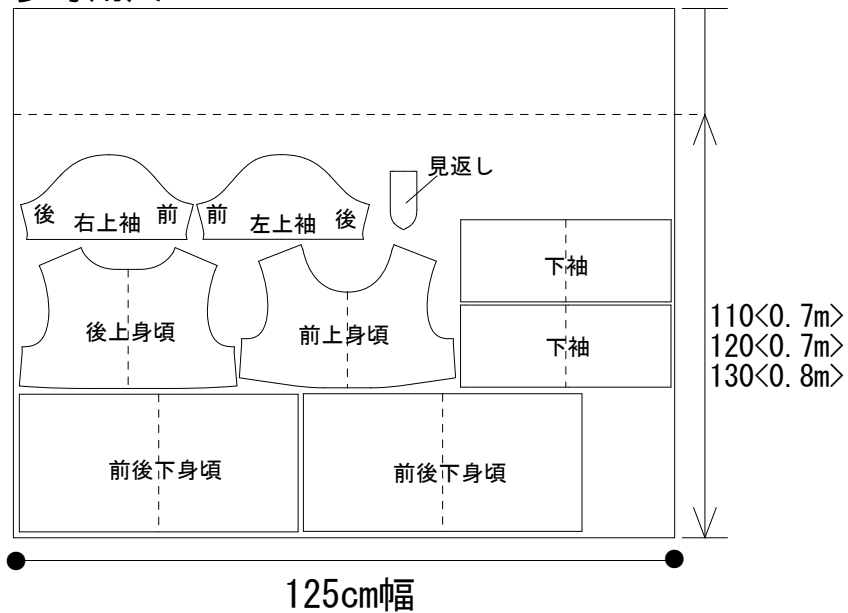
< > 内の寸法は、最低限必要な寸法です。

◆125cm幅の場合◆

【100】
参考用尺 1m



【110・120・130】
参考用尺 1m



< > 内の寸法は、
最低限必要な寸法です。

Pa-232 ギャザースリーブブラウス

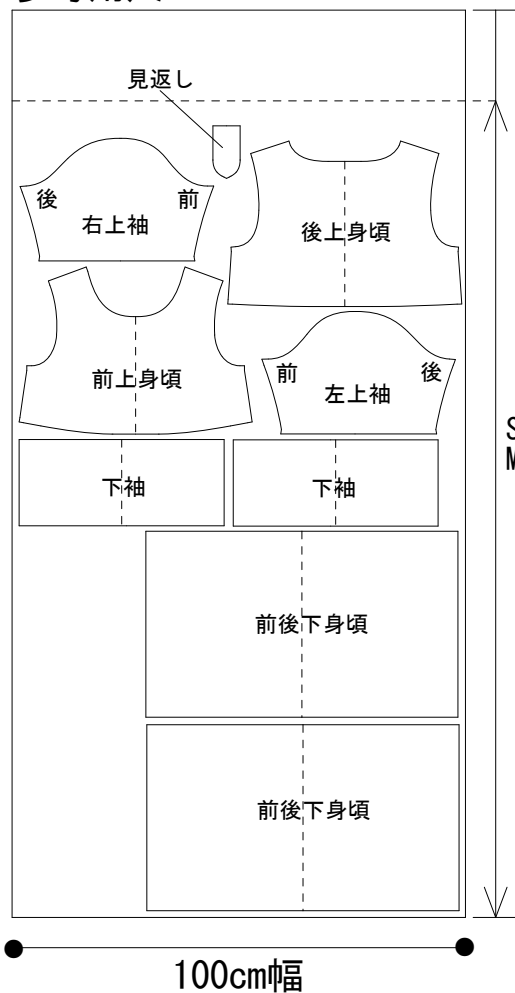
レディース
S・M・L・LL

下記の図を参考に全てのパーツが配置できていることを確認してから裁断をしましょう。

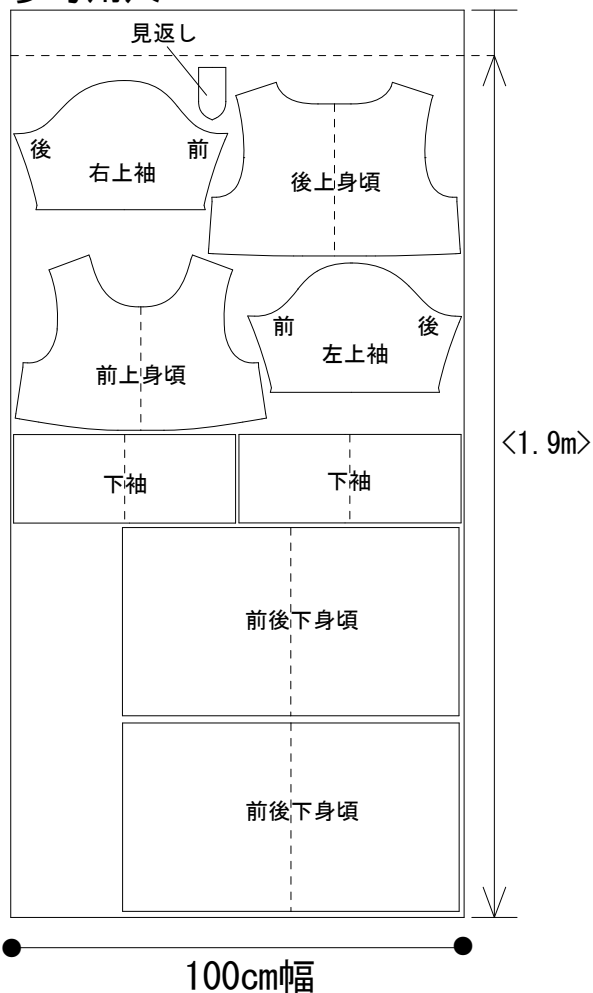
- * 「わ」のパターンは開いた状態で配置しています。
- * 上袖は左右があるため、2枚のうち1枚はパターンを裏返した状態です。

◆100cm幅の場合◆

【S・M】
参考用尺 2m



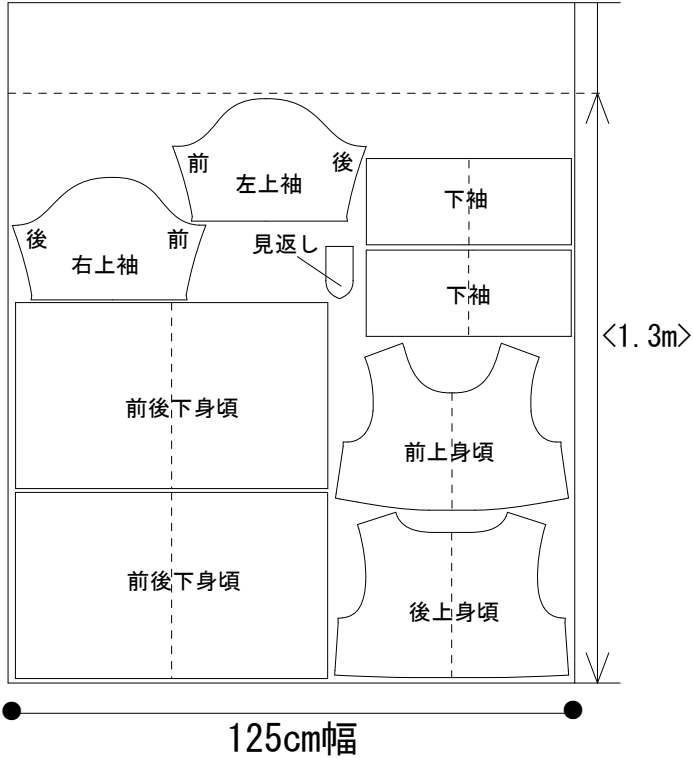
【L・LL】
参考用尺 2m



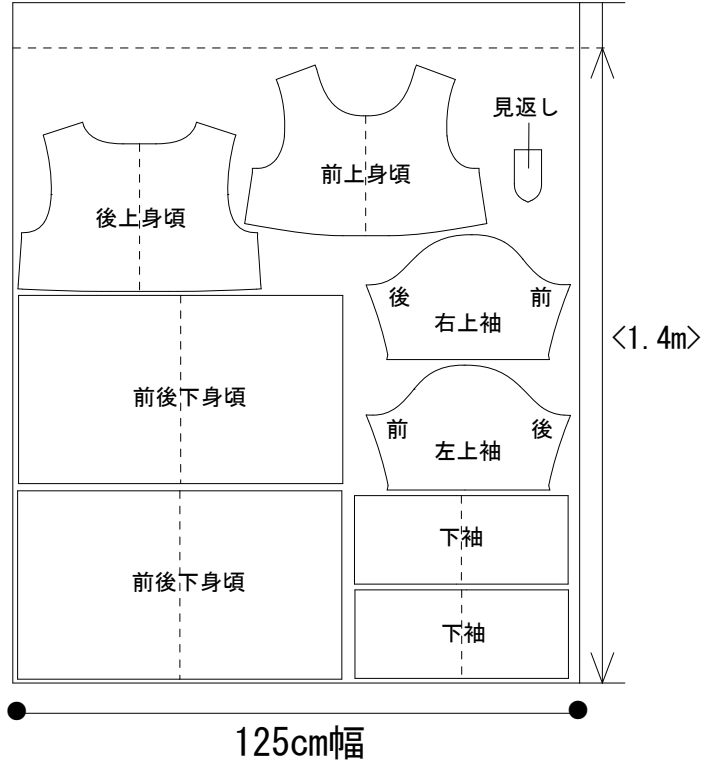
< > 内の寸法は、
最低限必要な寸法です。

◆125cm幅の場合◆

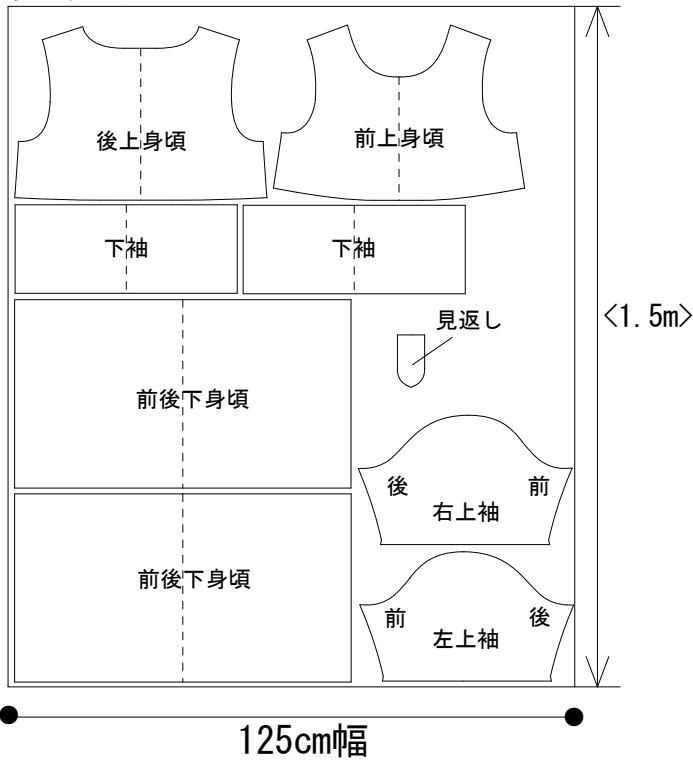
【S・M】
参考用尺 1.5m



【L】
参考用尺 1.5m



【LL】
参考用尺 1.5m



< > 内の寸法は、
最低限必要な寸法です。