

No. 162 ノーカラーブルゾン

36・38・40・42

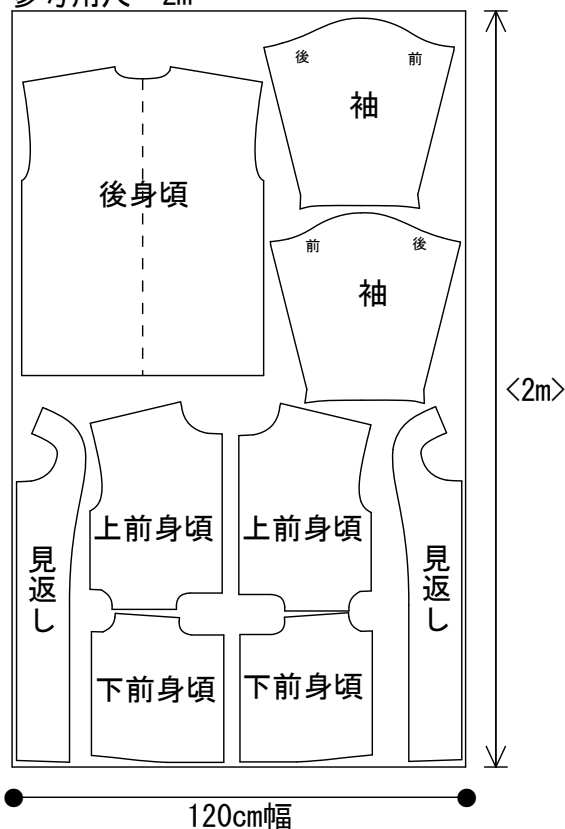
下記の図を参考に全てのパーツが配置できていることを確認してから裁断をしましょう。

- * 「わ」のパターンは開いた状態で配置しています。
- * 左右のあるパーツの2枚のうち1枚は、パターンを裏返した状態で配置しています。

◇ 120cm幅 ◇

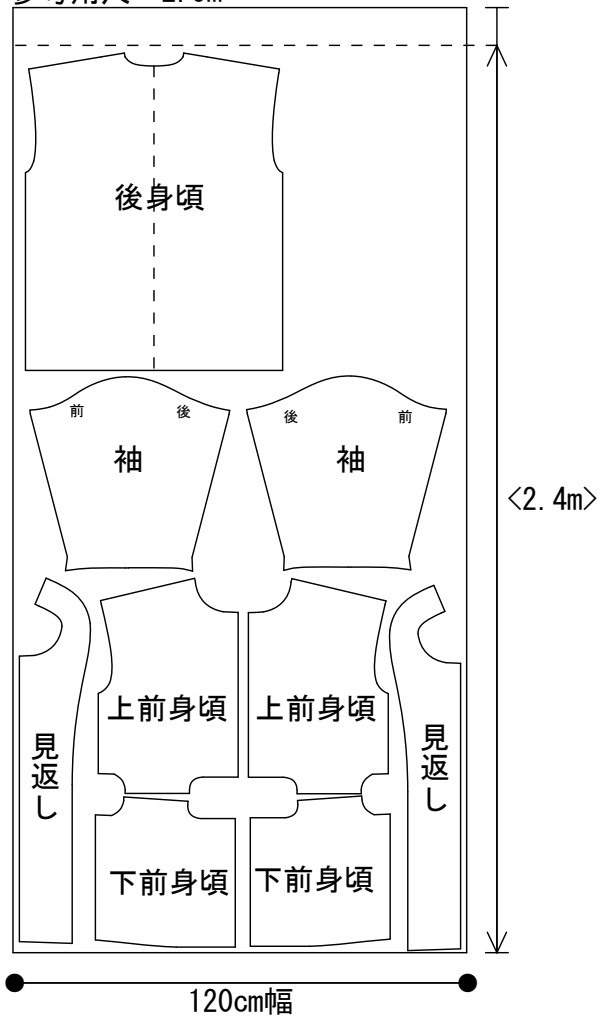
【36・38】

参考用尺 2m



【40・42】

参考用尺 2.5m

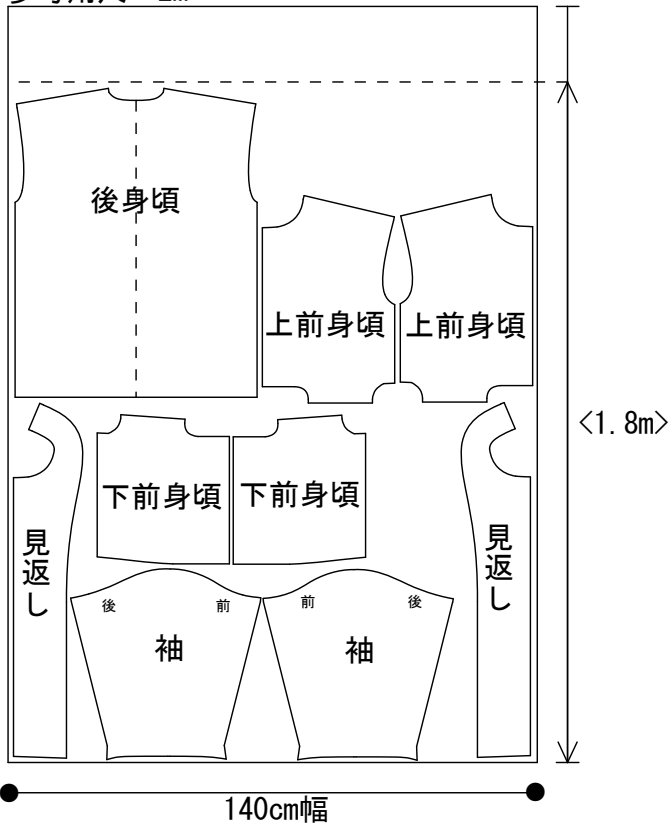


< > 内の寸法は、最低限必要な寸法です。

◇ 140cm幅 ◇

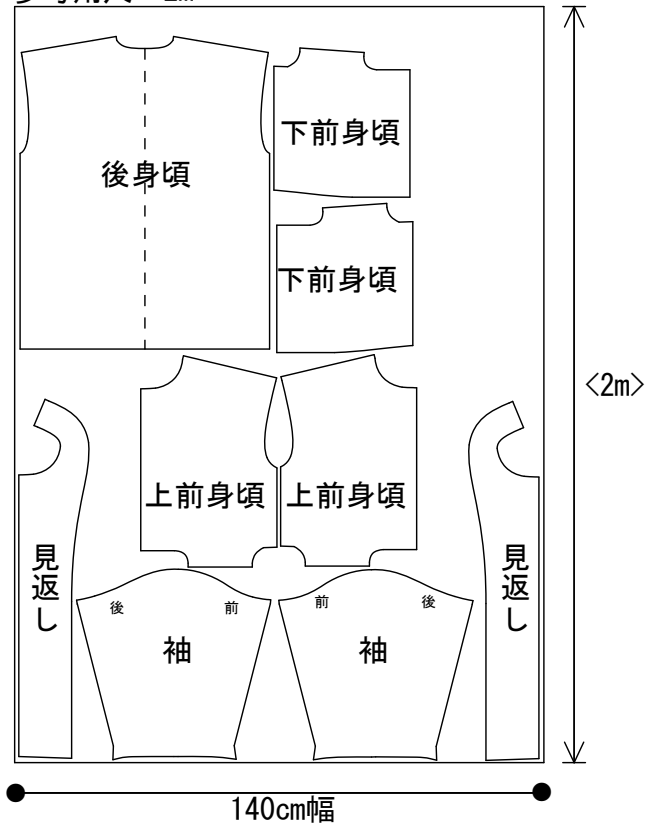
【36】

参考用尺 2m



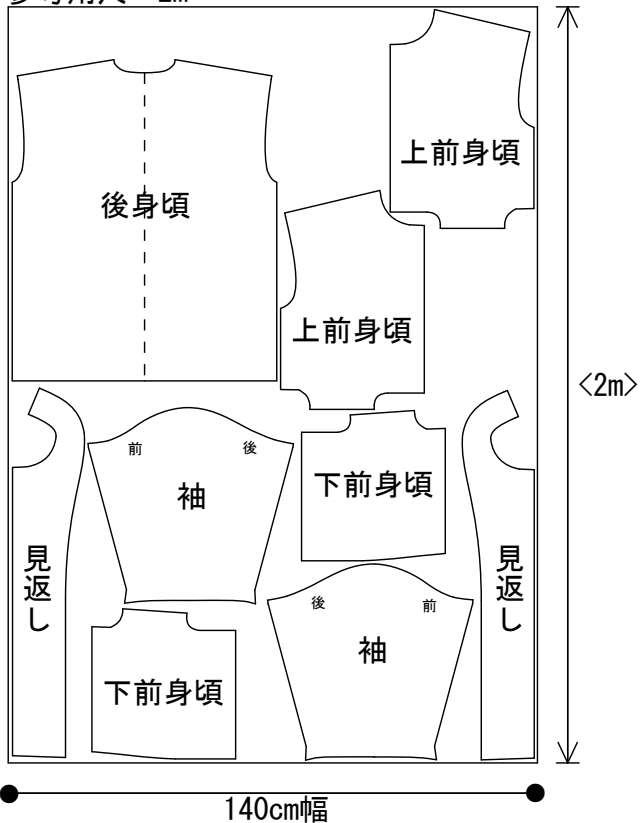
【38】

参考用尺 2m



【40・42】

参考用尺 2m



< > 内の寸法は、最低限必要な寸法です。