

# No. 57 バイアスブラウス

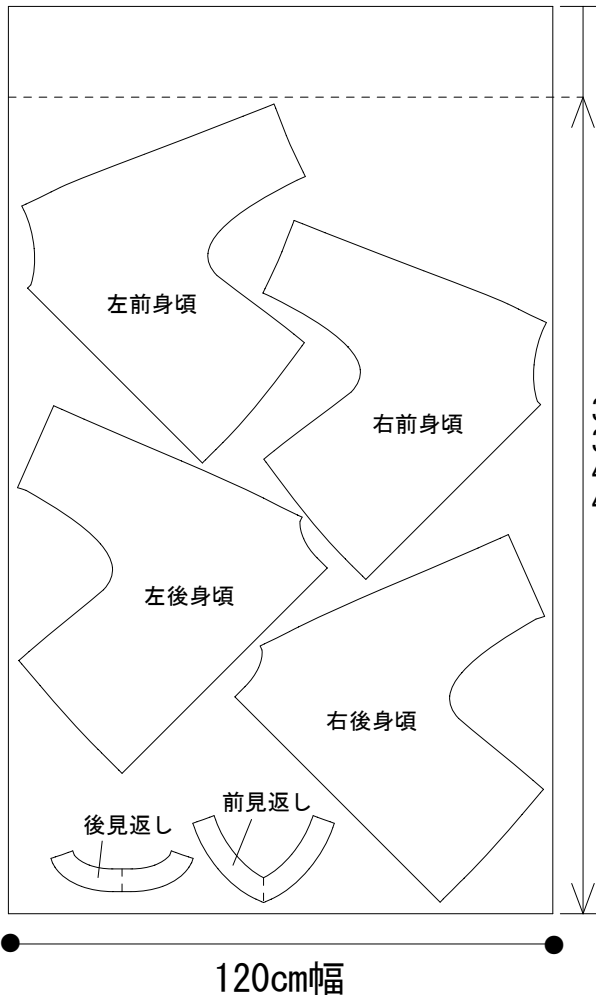
36・38・40・42

下記の図を参考に全てのパーツが配置できていることを確認してから裁断をしましょう。

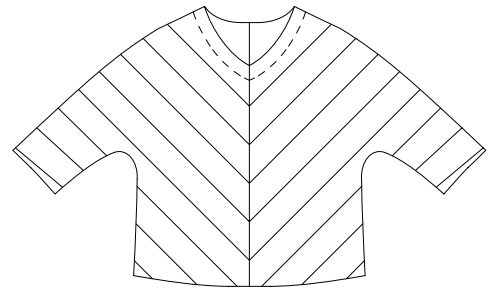
- \* 「わ」のパターンは開いた状態で配置しています。
- \* 前身頃、後身頃は左右があるため、2枚のうち1枚はパターンを裏返した状態です。

## ◆120cm幅・身頃バイアス裁断の場合◆

【全サイズ】  
参考用尺 2m



\* ストライプ柄の生地を裁断したときに、前後中心でV字型の合わせになるパターンの配置です。



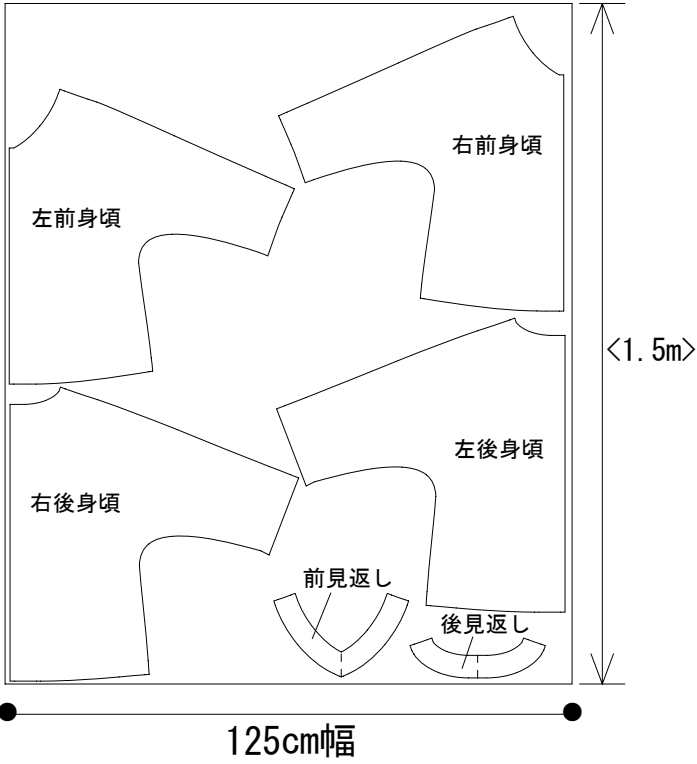
〈注意〉  
柄のピッチ(間隔)が大きい生地  
前後中心の柄合わせをする場合、  
生地は左記より余分にご用意ください。

〈 〉内の寸法は、  
最低限必要な寸法です。

◆125cm幅・身頃タテ地裁断の場合◆

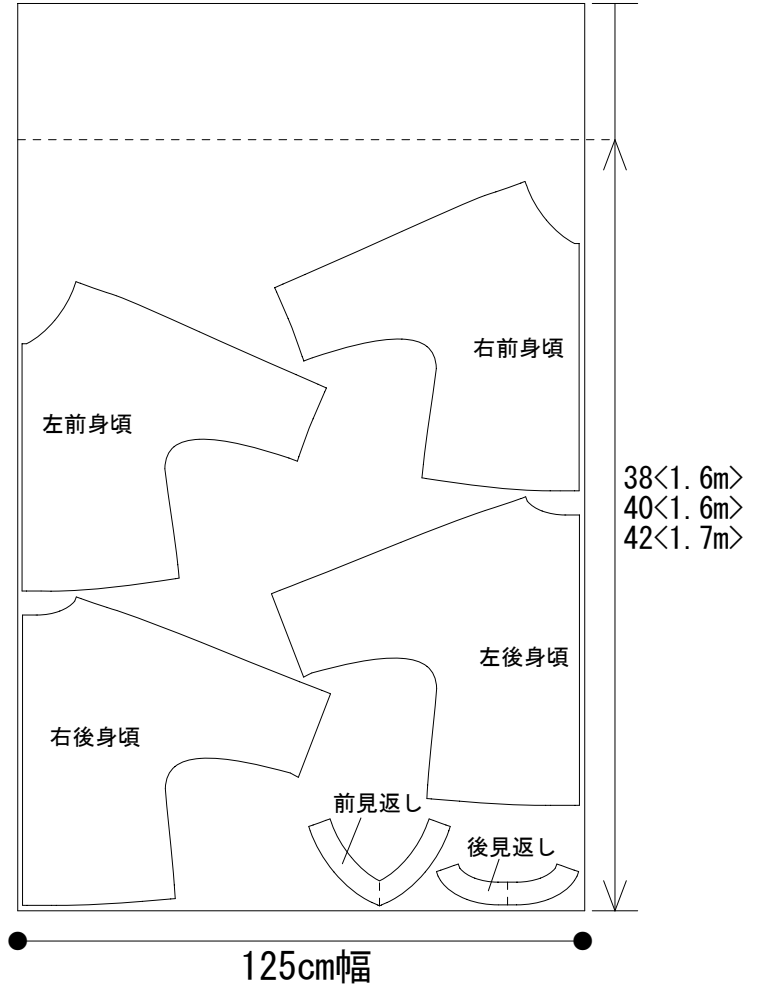
【36】

参考用尺 1.5m



【38・40・42】

参考用尺 2m



< > 内の寸法は、  
最低限必要な寸法です。